



Destination Work 2023

Insieme per un orientamento consapevole

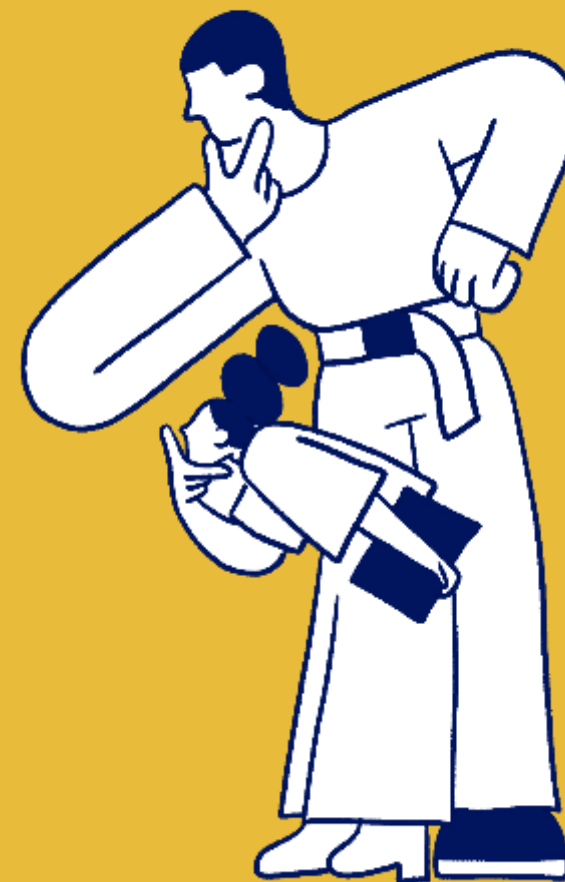


Il Futuro? Ai giovani fa paura...

1 su 2 ha paura di diventare NEET

1 su 3 ha è ancora **indeciso su quale percorso intraprendere** col diploma in tasca

6 su 10 studenti intervistati dichiara di **non fare orientamento a scuola adeguatamente**



Da una ricerca condotta da Gi Group in collaborazione con Skuola.Net (maggio 2022) su un campione di 2.500 student delle scuole superiori

Allarme NEET

Not in Education, Employment or Training



1,7 milioni di ragazzi e ragazze tra i 15 e i 29 anni sono NEET

Chi rischia di diventare NEET **non ha consapevolezza di sé, di quello che vuole fare e diventare** ma soprattutto **non conosce le opportunità** a sua disposizione per inserirsi nel mondo del lavoro.

A questo si somma un **rapporto sempre più complicato con il mondo adulto, la scuola e le istituzioni.**

Fondazione Gi Group si impegna a **STUDIARE, FARE E DIFFONDERE** il concetto di **Lavoro Sostenibile** attraverso la realizzazione di iniziative e progetti che siano concreti e replicabili, al fine di **superare gli ostacoli che impediscono alle persone di realizzarsi nel corso della loro vita personale e professionale.**

I principali beneficiari a cui si rivolge sono:

- **GIOVANI:** per accompagnarli in maniera consapevole al lavoro e **prevenire il fenomeno NEET.**
- **DONNE:** per garantire un'equa inclusione al mercato del lavoro.
- **PERSONE IN DIFFICOLTÀ:** che vivono in situazioni di fragilità o che sono marginalizzate nel mondo del lavoro.



Cos'è?

Destination Work è un'iniziativa promossa da **Gi Group Holding** e **Fondazione Gi Group** dedicata all'**orientamento** e a promuovere un **approccio al mondo del lavoro più consapevole ed efficace**.

A chi si rivolge

I principali destinatari dell'iniziativa sono gli **studenti**.

Consapevoli di quanto il ruolo di **docenti e genitori** sia importante in questo momento della loro vita, abbiamo pensato di inserire nell'iniziativa anche **un momento dedicato a loro**.



Destination Work 2023

I partner e perchè

Fondazione Gi Group e
Gi Group Holding

Vogliamo avere un **impatto concreto sulle nuove generazioni** e offrire loro una **prospettiva di futuro migliore**.

Skuola.Net

Vogliamo **contrastare il fenomeno NEET** e la **dispersione scolastica**, dando **fiducia ai giovani**, investendo sulle loro **capacità** e sul loro **talento**.

La Fabbrica e
Fondazione Sodalitas

Grazie a **Skuola.Net** usiamo un **tone of voice** allineato alle nuove generazioni e creiamo momenti di **ingaggio ricreativo** da alternare a quelli di puro orientamento.

Grazie a **La Fabbrica e Fondazione Sodalitas** promuoviamo l'iniziativa su un **network consolidato di scuole e genitori**.

Il format

Tre appuntamenti:

Venerdì 27 ottobre | ore 17.30-19.00

Workshop online rivolto a docenti e genitori per offrire loro strumenti e stimoli di riflessione per supportare **al meglio i giovani a disegnare il loro futuro, accompagnandoli nei momenti di scelta personale e professionale**

Martedì 7 novembre | ore 10.00-12.30

Webinar rivolto a scuole e studenti per offrire **contenuti di ispirazione e informazione per affrontare l'orientamento post diploma.**

Da martedì 7 a giovedì 30 novembre

Piattaforma digitale accessibile agli studenti per prenotare tra le ore 14.00 e le ore 18.00 una **sessione di orientamento personalizzato della durata di 1 ora con un professionista di Gi Group Holding.**



Il format

Un momento dedicato a docenti e genitori

Venerdì 27 ottobre

17.30-19.00

online

«Il contributo degli adulti significativi nelle scelte di vita dei giovani: ruoli, funzioni e titolarità delle decisioni»

Workshop ibrido rivolto a docenti e genitori per offrire loro strumenti e stimoli di riflessione per **supportare al meglio i giovani a disegnare il loro futuro, accompagnandoli nei momenti di scelta personale e professionale.**

Interverranno:

- **Alessandro Nodari**, Candidate Management Senior Director di Gi Group
- **Stefania Andreoli**, Psicoterapeuta



Il format

Un evento dedicato agli studenti

Martedì 7 novembre

10.00-12.30

online

Webinar rivolto a scuole e studenti per offrire contenuti di ispirazione e informazione per affrontare l'orientamento post diploma.

L'evento sarà moderato da **Skuola.Net** e intervengono speaker provenienti dal mondo sportivo, formativo e del mondo del lavoro tra cui:

- **Stefania Andreoli**, Psicoterapeuta
- **Pasquale Gravina**, Strategic Selling Director Gi Group Holding e Volleyball World Champion
- **Gloria Peritore***, campionessa mondiale di kickboxing
- **Giampaolo Ricci***, cestista dell'Olimpia Milano Basket
- **Professionisti HR e di orientamento di Gi Group Holding**

*da confermare



Il format

One to one per gli studenti

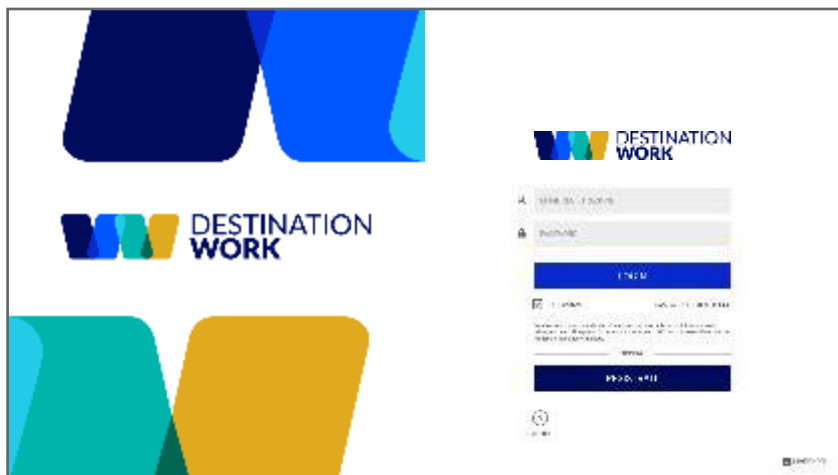
Da martedì 7 a giovedì 30 novembre

14.00-18.00

online

Sulla piattaforma che ospita gli appuntamenti di Destination Work gli studenti potranno prenotare una **sessione gratuita di orientamento personalizzato**, della durata massima di **1 ora**, insieme a un esperto HR di Gi Group Holding.

In questa occasione potranno approfondire i loro **dubbi** o le loro curiosità sull'accesso al mondo del lavoro, impostare il proprio cv, conoscere tutte le opportunità di formazione, etc..



Perché partecipare?

Docenti - genitori

- 1) Momento di confronto e stimolo per **accompagnare le nuove generazione a compiere scelte consapevoli.**
- 2) Possibilità di **accedere ad una piattaforma digitale** dove trovare **contenuti di orientamento** e **rivedere la registrazione degli eventi** per tutto il mese di novembre.
- 3) Le attività proposte possono rientrare tra i **moduli curriculari delle 30 ore di orientamento** previsti dalla Riforma del PNRR

Studenti e studentesse

- 1) Offrire agli studenti un **evento di orientamento** pensato per loro, per coinvolgerli attraverso storie di ispirazione, di riflessione e di informazione
- 2) Possibilità di incontrare un **esperto di Gi Group Holding** per svolgere una **sessione personalizzata di orientamento.**
- 3) Possibilità di **accedere ad una piattaforma digitale** dove trovare **contenuti di orientamento** e **rivedere la registrazione degli eventi** per tutto il mese di novembre.





In partnership con

LaFabbrica



Fondazione
Sodalitas

